

# Pèlerinage sur Les pas de saint Irénée



# Pèlerinage sur Les pas de saint Irénée

En famille, en Église, avec le groupe de caté,  
nous t'invitons à partir en pèlerinage pour  
découvrir qui était saint Irénée et marcher  
dans les pas des premiers chrétiens de Lyon.  
Avant de partir en pèlerinage, que dois-tu prendre ?

- une paire de baskets
- de l'eau et un goûter
- des crayons de couleur

**Voici une carte qui te montre  
le chemin à parcourir**





*Tu es entré dans la maison de Dieu.  
Lève les yeux et regarde tout ce qui  
t'entoure. Qu'elle est grande et qu'elle  
est belle la maison du Seigneur !  
Elle est ouverte à tous.*

### 1<sup>ère</sup> étape - Cathédrale Saint-Jean-Baptiste

## QU'EST-CE QU'UNE CATHÉDRALE ? QU'EST-CE QU'UN ÉVÊQUE ?

La cathédrale est l'église de l'Evêque. Dans cette église se trouve le siège de l'évêque appelé « la cathèdre ». Nommé par le pape, un évêque est un prêtre qui est responsable d'une Église locale que l'on appelle un diocèse. A la suite des premiers compagnons de Jésus, il enseigne et transmet la foi, donne les sacrements et prend soin de tout le peuple de Dieu.

### Irénée nous dit :



« Le chemin de ceux qui appartiennent à l'Église parcourt le monde entier. Ce chemin suit la solide tradition venant des apôtres et offre le spectacle d'une seule et même foi. Grâce à l'Église, le message du salut est célébré sur les chemins et sur les places publiques, il est proclamé aux portes de la ville. »

## fresque de saint Irénée

Observe la fresque (voir p. 4-5)  
connais-tu le nom du 2<sup>ème</sup> évêque de Lyon ?  
tu peux le retrouver sur la fresque.  
Il apparaît deux fois. Il a une barbe grise et  
porte le livre de la Parole de Dieu.  
Compte le nombre d'évêques sur la fresque ;  
attention, il y a un piège !  
Regarde attentivement la fresque.  
Connais-tu le nom d'un personnage célèbre ?

### ENQUÊTE

Les évêques portent des objets particuliers. Peux-tu les retrouver ?  
Avec des flèches, relie les objets au dessin.

- la crosse
- la mitre
- la croix pectorale
- l'anneau

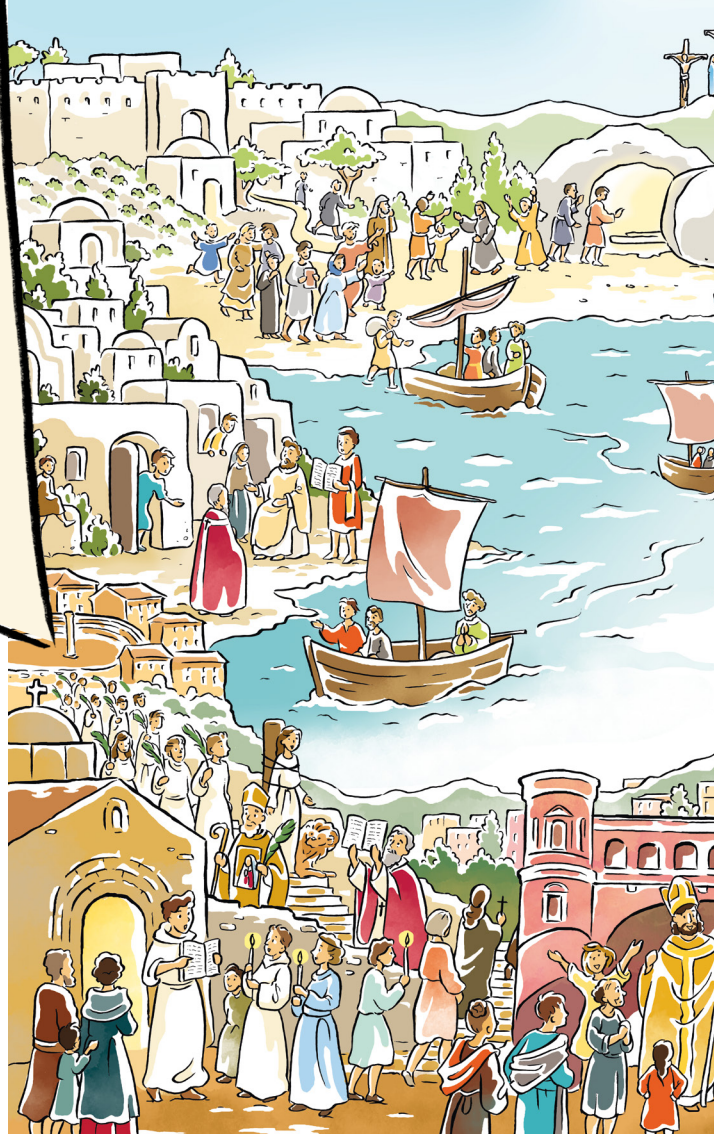




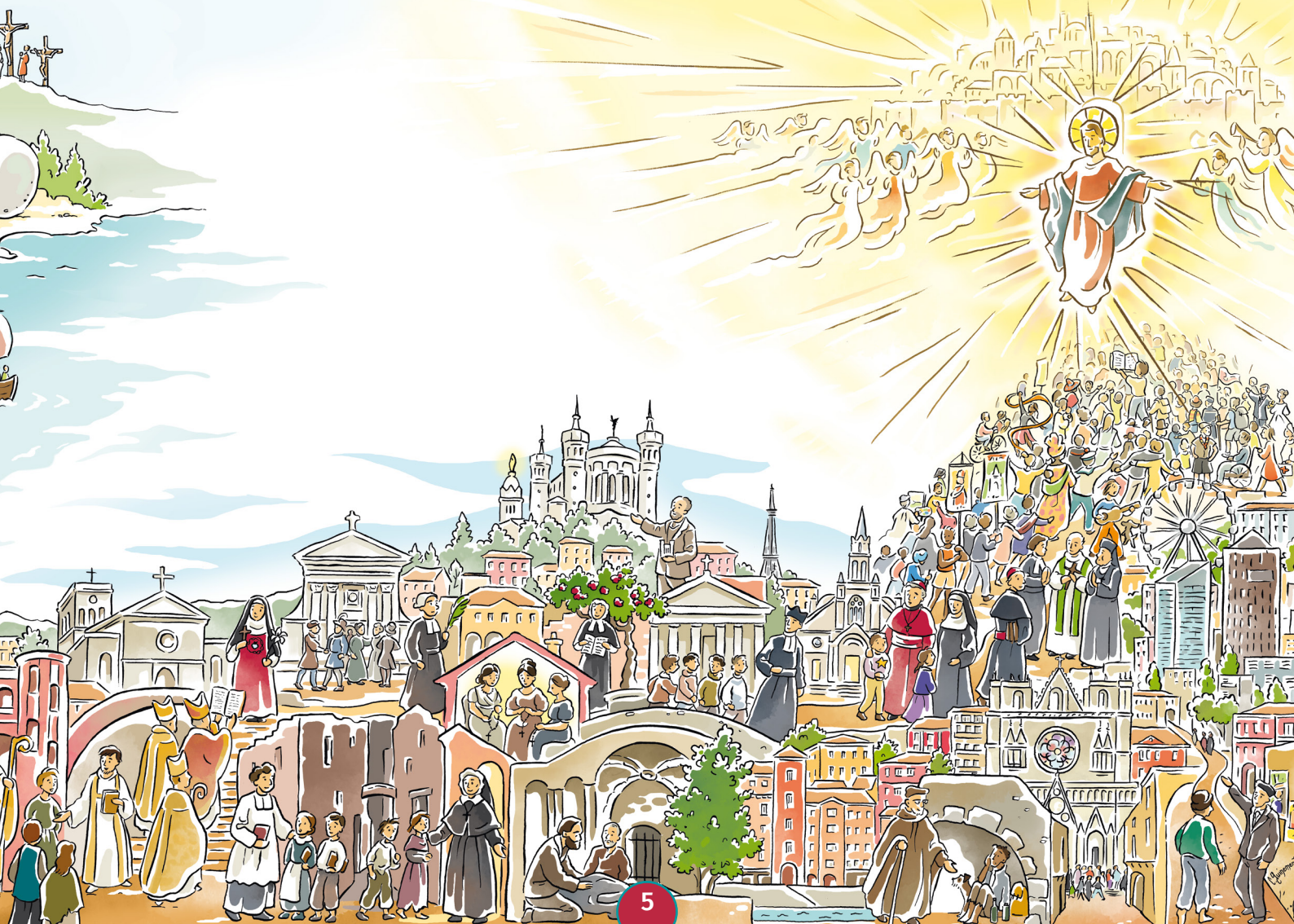
La gloire  
de Dieu  
c'est l'homme  
vivant,  
et la vie  
de l'homme  
c'est la vision  
de Dieu

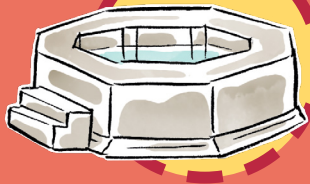
saint Irénée de Lyon

Fresque de  
saint Irénée









## 2<sup>e</sup> étape - Baptistère des Gaules

### QU'EST-CE QU'UN BAPTISTÈRE ?

Le mot *baptistère* du latin *baptisterium* désigne un bassin. Autrefois, c'est là qu'on baptisait les personnes en les plongeant en entier dans l'eau. Quand on est baptisé, on entre alors dans la grande famille des chrétiens.

Irénée nous dit :



« La farine sèche ne peut sans eau devenir une seule pâte [...]. La terre aride, si elle ne reçoit pas d'eau, ne fructifie pas ; ainsi nous-mêmes, qui d'abord étions du bois sec, nous n'aurions jamais porté le fruit de la vie, sans l'eau librement donnée d'en haut. »



ENQUÊTE

### ton baptême :

Connais-tu la date de ton baptême ?  
Et connais-tu le nom de l'église où tu as été baptisé(e) ?

Quels sont les signes que tu as reçus le jour de ton baptême ?

Pour t'aider à trouver la bonne réponse, barre l'intrus parmi les objets proposés :





### 3<sup>e</sup> étape - Cachot de saint Pothin

## QU'EST-CE QUE LE CACHOT DE SAINT POTHIN ?

On a retrouvé à Lyon une cavité souterraine correspondant à un cachot où l'on enfermait les prisonniers. La tradition rapporte que Pothin, premier évêque de Lyon, y serait mort lors de la persécution des martyrs en 177. À ce moment-là, de nombreux chrétiens ont été mis en prison par les romains car ils refusaient d'abandonner leur foi en Jésus-Christ. Beaucoup sont morts et parmi eux se trouvait aussi Blandine. On les appelle des martyrs.

PTIT BONUS

### les saints :

Les saints sont des personnes qui ont mis leur vie au service de Dieu. Le 1<sup>er</sup> novembre de chaque année, l'Église célèbre la fête de tous les saints. Certains sont très connus mais beaucoup ne le sont pas. Pour les chrétiens, toute personne est appelée à devenir saint ou sainte.

ENQUÊTE

Connais-tu la vie du saint ou de la sainte dont tu portes le prénom ? Sais-tu pourquoi ce prénom t'a été donné ?

DEVINETTE

### Qui suis-je ?

Je suis sur la fresque, je suis une femme, j'ai témoigné de l'amour de Jésus-Christ jusqu'à la mort, je suis attachée à un poteau, je suis souvent représentée avec un animal à mes pieds, je suis représentée sur la mosaïque.

### Irénée nous dit :

« Les martyrs présentaient Irénée, qui était déjà prêtre de la communauté de Lyon, à l'évêque de Rome et portaient sur lui un témoignage très chaleureux : nous avons chargé notre frère et compagnon Irénée de te porter cette lettre, et nous te demandons de faire grand cas de lui car il est un zélateur de l'Alliance du Christ. »







#### 4<sup>e</sup> étape - Notre-Dame de Fourvière

## QU'EST-CE QUE FOURVIÈRE ?

Une basilique est une grande église où des pèlerins du monde entier viennent prier Jésus, la Vierge Marie ou les reliques d'un saint vénéré. La tradition rapporte que saint Pothin, 1<sup>er</sup> évêque de Lyon, est arrivé à Lyon au II<sup>e</sup> s., avec une icône de la Vierge. Très vite, les habitants ont placé leur affection et leur prière en Marie. Pour dire merci à Marie d'avoir protégé la ville des maladies et de la guerre, on a construit au siècle dernier, cette grande basilique.

### Marie dit :

« *Voici ta servante, Seigneur, qu'il me soit fait selon ta parole.* »

### Fête de Marie :

Chaque année, le 8 décembre, on pose sur le bord des fenêtres à la nuit tombée, des lumignons pour la fête de Marie. Ce soir-là, toute la ville est illuminée pour dire : « *Merci Marie* »



## dans la maison de Marie :

Tu es entré dans la basilique de Fourvière, c'est la maison de Marie. Tout ce que l'on voit à l'intérieur parle d'elle. Regarde autour de toi et tu verras des fleurs de lys, des roses, des étoiles, des anges qui jouent de la musique. Cherche bien, et tu découvriras aussi beaucoup d'animaux... c'est toute la création qui chante Marie !

**Marie a toujours gardé confiance en Dieu.**

**Faire confiance à Dieu, qu'est-ce que cela veut dire pour toi ?**

### PTIT BONUS

**Voici une prière, celle des chrétiens qui se confient à Marie.**

**Toi aussi tu peux prier Marie !**

*Je vous salue, Marie pleine de grâce ;  
le Seigneur est avec vous.*

*Vous êtes bénie entre toutes les femmes  
et Jésus, le fruit de vos entrailles, est béni.  
Sainte Marie, Mère de Dieu,  
priez pour nous pauvres pécheurs,  
maintenant et à l'heure de notre mort.*

*amen*





## À partir de la mosaïque de l'arrivée de saint Pothin à Lyon

Observe bien la mosaïque dans la basilique.

Certains personnages portent dans leurs mains la maquette d'un bâtiment. Les vois-tu ?  
lequel d'entre eux porte la maquette représentant la basilique de Fourvière ?

Qui est l'homme au bras levé avec une auréole dorée qui descend du bateau ?

Petit indice : ce personnage est représenté 1 fois sur la fresque p. 4-5.



5<sup>e</sup> étape - Église Saint-Irénée

## QU'EST-CE QU'UN VITRAIL ?

Traditionnellement fabriqué à partir de pièces de verre colorées, un vitrail raconte un évènement de la bible, la vie d'un saint, une scène de vie de l'évangile. C'est la lumière du soleil qui lui donne tout son éclat et fait apparaître toutes ses couleurs. Dans une église, la lumière des vitraux dit quelque chose de la gloire de Dieu.

**PTIT BONUS**

Tu peux faire un beau signe de croix. Tu peux faire silence et penser à Jésus qui est venu offrir la vie et la joie en abondance.

Tu peux réciter un *Notre Père*.

« Au nom du Père... »

Je pose ma main sur mon front,  
Dieu je pense à toi

« ... du Fils... »

Je pose ma main sur mon cœur,  
Jésus tu es là et je t'aime

« ... et du saint Esprit »

Je pose ma main d'une épaule  
à l'autre épaule.

Esprit Saint, guide-moi.

Amen

**DEVINETTE**

Parmi tous les vitraux de l'église, cherche ces deux hommes.

Peux-tu les nommer ? Ils tiennent tous les deux un bâton. Te souviens-tu du nom de ce bâton ? L'un des personnages montre une image. Qui est représenté sur cette image ?



Irénée nous dit :

« le Seigneur est compatissant et miséricordieux et il aime le genre humain. »







## 6<sup>e</sup> étape - Crypte de Saint-Irénée

### QU'EST-CE QU'UNE CRYPTÉ ?

Une crypte est une petite salle creusée sous l'église principale. On y accède le plus souvent par un escalier. Certaines cryptes très anciennes accueillait les tombeaux de saints, de martyrs ou des reliques (Les reliques sont des parties du corps ou des objets ayant appartenu à un saint). Dans cette crypte, il y a le tombeau de saint Irénée. Ici, beaucoup de gens viennent prier et se recueillir en pèlerinage.

### Irénée nous dit :



« Le Seigneur est passé par tous les âges de la vie [...].  
Finalement il est descendu jusque dans la mort,  
pour être le premier-né d'entre les morts.  
Il ouvre le chemin de la vie, il passe avant tous  
les humains et les précède tous. »

### ENQUÊTE

Jésus nous invite à vivre de sa vie :  
quels sont les passages de la vie  
de Jésus que tu préfères ?



Perdre quelqu'un qu'on aime cela nous rend très triste. Mais Jésus ressuscité nous dit que la vie est plus forte que la mort. Avec Lui, tout ne s'arrête pas avec la mort. As-tu déjà eu le sentiment que la vie avait gagné sur la mort ? comment ?

Lorsqu'on a le cœur en fête, la vie est comme une palette de couleurs : le ciel, les arbres, les maisons, les gens. Alors, ajoute de la vie à ce dessin avec tes crayons de couleur !



### ce que je garde :

*Tu es allé à la rencontre des premiers chrétiens de Lyon en passant par des lieux importants de la ville.  
Tu as sûrement découvert quelque chose qui t'a touché particulièrement.*

**Écris ce que tu as aimé dans ce pèlerinage :**

Suivez-nous sur les réseaux sociaux @diocesedelyon f     
lyon.catholique.fr • irenee@lyon.catholique.fr



Église  
catholique  
à Lyon



photos : ©Adobe Stock - tekoaphotos - fresque et illustrations : Cécile Guinement - conception : service communication diocèse de Lyon